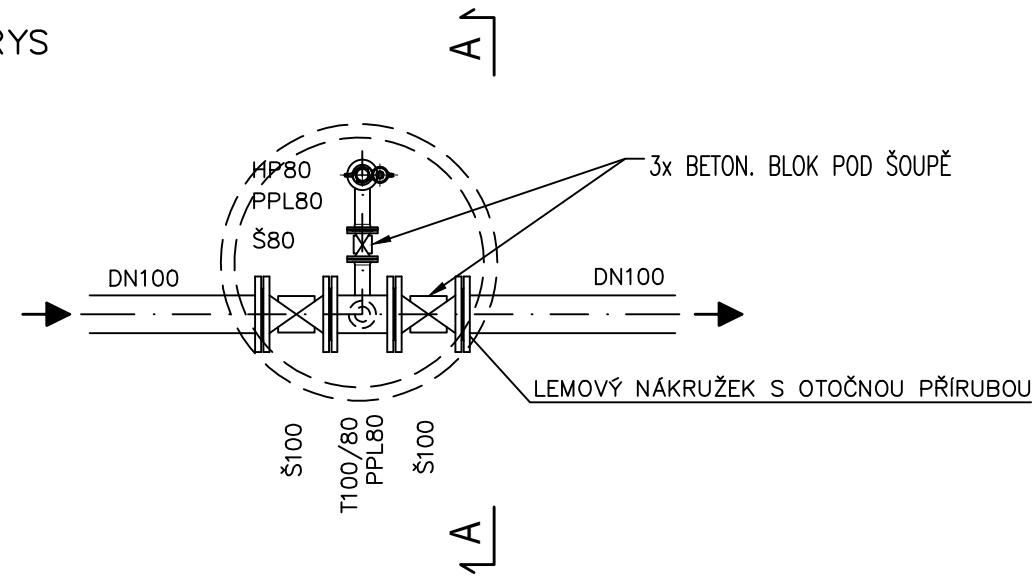
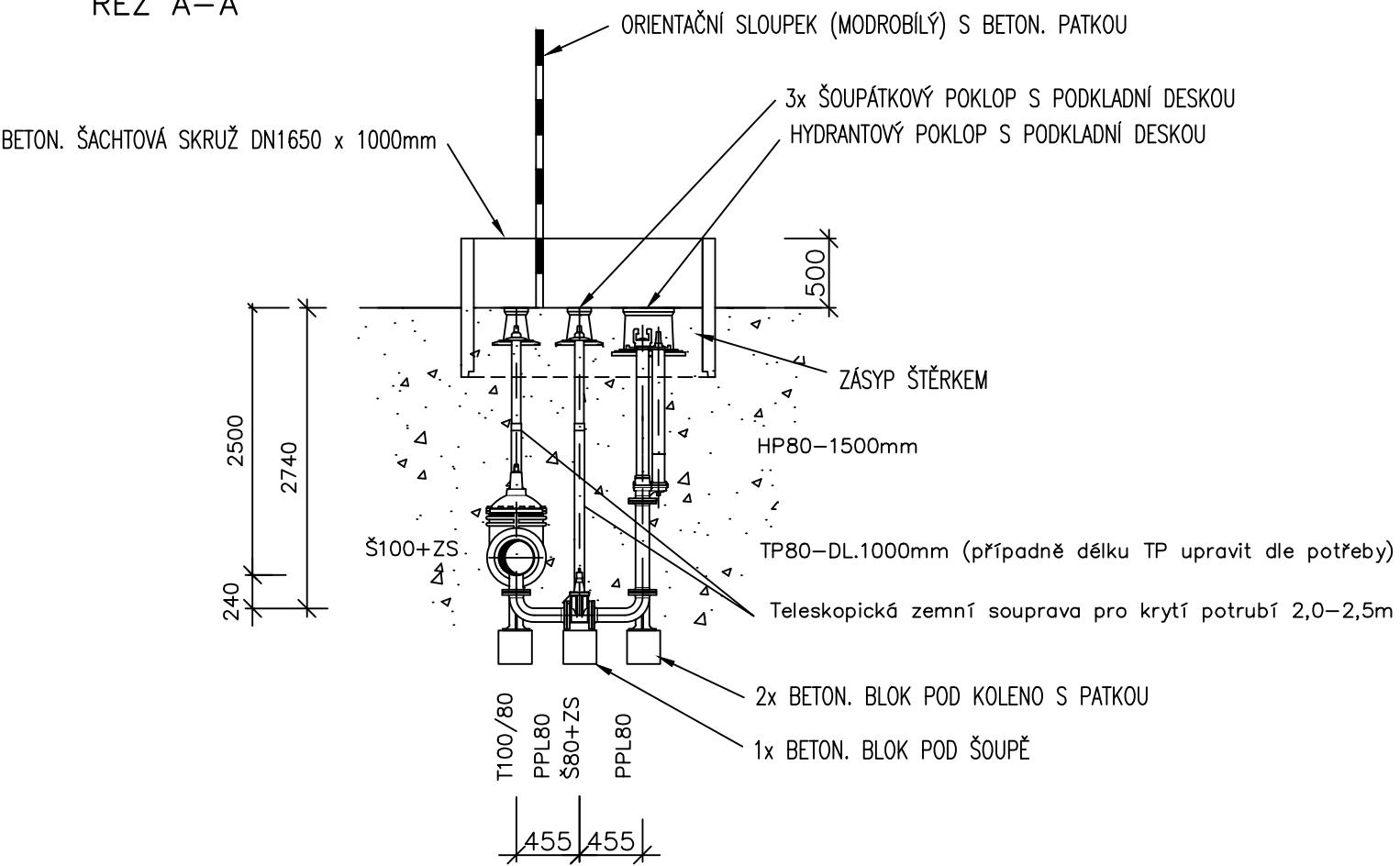


ODKALOVACÍ SOUPRAVA

PŮDORYS



ŘEZ A–A



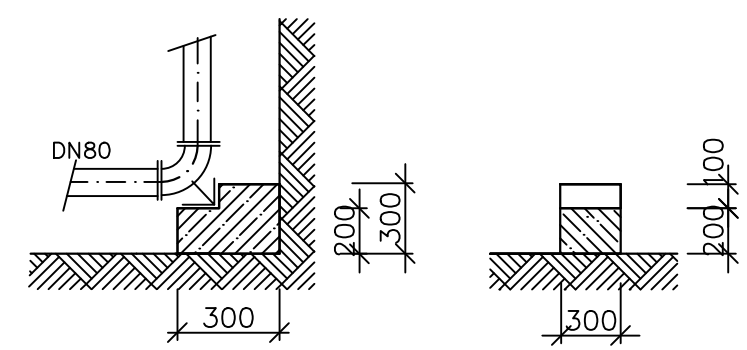
POZNÁMKA:

VŠECHNY TVAROVKY A ARMATURY MUSÍ BÝT V PROVEDENÍ PN16.
OBSYP HYDRANTU BUDE VŽDY PRŮSAKOVÝM MATERIÁLEM – ŠTĚRK FR.16/32.
ODVODNĚNÍ HYDRANTU BUDE VYVEDENO MIMO PODLOŽÍ VODOVODU DO PRŮSAKOVÉHO MATERIÁLU.
VŠECHNY ARMATURY MUSÍ BÝT ŘÁDNĚ OZNAČENY ORIENTAČNÍ TABULKOU MODRÉ BARVY, UMÍSTĚNOU NA BLÍZKÉM PEVNÉM NEBO NA ORIENTAČNÍM SLOUPKU. OZNAČENÍ ARMATUR MUSÍ ODPOVÍDAT ČSN 75 5025.
DO POKLOPŮ ARMATUR BUDE VYVEDEN VOLNOU SMYČKOU IDENTIFIKAČNÍ VODIČ CY 4mm, BEZ PŘERUŠENÍ JEHO IZOLACE, S REZERVOU MIN. 50cm NAD TERÉN. VODIČ NESMÍ BÝT OMOTÁN KOLEM OVLÁDACÍ TYČE ZEMNÍ SOUPRAVY!

PODKLADNÍ BETON. BLOK PRO PATKOVÉ KOLENO

BETON C12/15

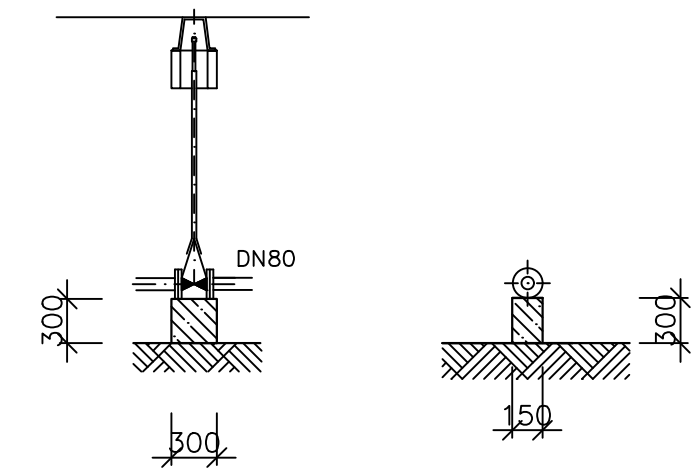
V=0,03 m³



PODKLADNÍ BETON. BLOK PRO ŠOUPĚ DN80

BETON C12/15

V=0,013 m³



VYPRACOVAL		PROJEKTANT		HLAV. INŽ. PROJEKTU		AUTORIZOVANÁ OSOBA		<div>PIK</div> <div>V Í T E K</div> <div>Inženýrská a projektová kancelář</div>					
DALÍK		DALÍK		DALÍK		DALÍK							
INVESTOR		OBEC ZAJEČOV		OsRP		HOŘOVICE						KÚ	
NÁZEV STAVBY ZAJEČOV ROZŠÍŘENÍ A INTENZIFIKACE ČOV, HORNÍ KVAŇ – KANALIZACE A VODOVOD								ATELIER		PRAHA		ČÍS. SOUPRAVY	
								DATUM		06/2021			
								STUPEŇ		DPS			
								FORMÁT		2A4			
								MĚŘÍTKO					
								SOUBOR					
OBSAH VÝKRESU SO 01 – VODOVOD ODKALOVACÍ SOUPRAVA NA PŘÍVODNÍM ŘÁDU								ZAK. ČÍSLO				ČÍS. VÝKRESU	
								21 – 068				D.1.14	